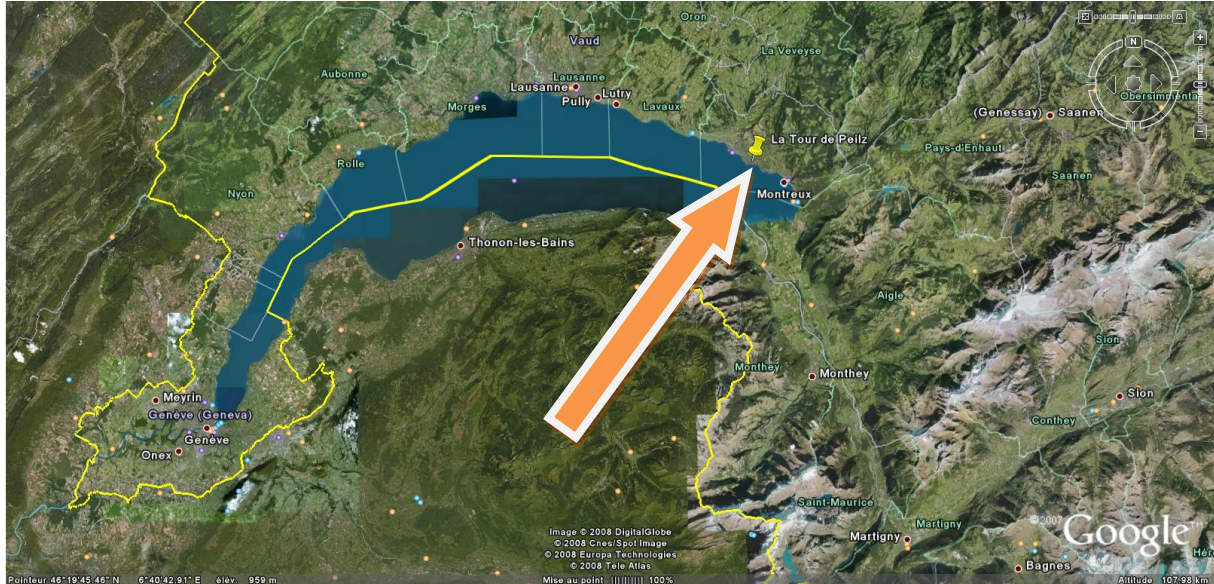


## REGLEMENT DU FESTIVAL

Dates du Festival :	<b>Années impaires . Du mercredi au dimanche En avril : Dates à définir selon les années</b>
Lieu :	Suisse – VD <b>1814 La Tour-de-Peilz .</b> ( Au bord du lac Léman ) 90 km de Genève.
Salles :	2 salles. ( 1 de 450 places & 1 de 70 places )
Dimensions scéniques :	Voir Page 2
Type de festival :	<b>Concours</b> avec remise de prix et attestations.
Type de spectacles :	Pièces de théâtre en langue française uniquement.
Genre de spectacle :	Toutes productions. (sans restriction) Vaudeville, Drame, comique, classiques etc..
Durées :	Minimum 30 minutes <b>Maximum 90 minutes .</b>
Entre-actes	Sans entre-acte
Nombre de spectacles	entre 10 & 15. Matinées, après midi et soirées. Certain spectacles peuvent être joués deux fois
Mise en place	2 heures disponibles.
Logements :	Par l'organisateur ( Festival ) pour la durée du Festival.
Nombre :	Distribution + 3 ( Maximum 15 personnes )
Repas :	Par l'organisateur ( Festival ) durant la durée du Festival.
Nombre :	Distribution + 3 ( Maximum 15 personnes )
Défraiements :	Chf 0.70 le km par voiture depuis la frontière la plus proche aller et retour (max 4 véhicules par compagnie ) Ou : Prix du Billet de train ( CFF ) 2e classe depuis l'Aéroport de Genève jusqu'à La-Tour de Peilz. (max 15 pers.)

## Situation géographique :



## Salle 1 :

Dim scène : Plateau – Sol : + 125 cm Ouverture de rideau 9 m / Hauteur Rideau : 4,5 m 7 perches motorisées sur scène : Hauteur 5.50 m / Largeur plateau 15 m / Profondeur plateau 7 m

Equipement Son : CD / MD diffusions et retours, Micros HF possibles

Equipement lumière : 48 circuits PC / Strand / Découpes

Capacité spectateurs : 450 places

## Salle 2 :

Plateau : Hauteur (sol salle / plateau) 50 cm Ouverture max. 6m (sans grand rideau) Ouverture tous pendrillons installés: environ 4m (configurable) Profondeur: 3.40m Profondeur totale, avec proscenium: 4.20m (configuration normale)

**Pas de gril fixe, pas de cintres, pas de perches.** Possibilités de fixations limitées par vis/parachutes fixes (plafond de scène en placo-plâtre) Elévation moyenne sur scène: 2.50 m (maximum 2.70m)

Equipement Son : CD / MD diffusions et retours, Micros HF possibles

Equipement lumière : Régie progr. 48 circuits PC / Strand / Découpes

Capacité spectateurs : 70 places

Voir [www.theatre-du-chateau.ch](http://www.theatre-du-chateau.ch)

**Adresse :** p/a Théâtre du château, Rue du château 7 Case postale CH 1814 LA TOUR DE PEILZ

**Téléphone :** 079 212 91 14 [www.theatre-du-chateau.ch](http://www.theatre-du-chateau.ch) **Courriel :** [info@theatre-du-chateau.ch](mailto:info@theatre-du-chateau.ch)